






111學年度臺南市政府教育局所屬國民小學無專任輔導教師
學校輔導人力支持計畫



看見孩子在堅持下的無助

如何陪伴高堅持度之個案輔導知能講座

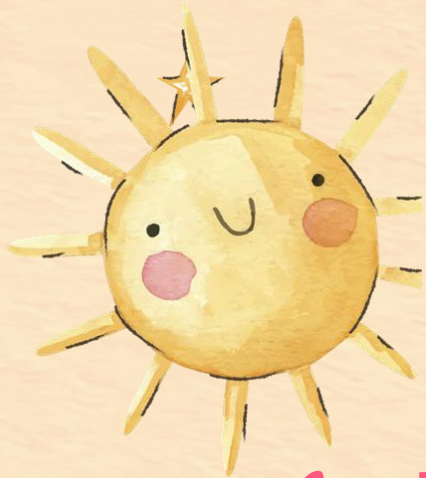
心理師團隊
臺南市政府教育局學生輔導諮商中心



目錄

- 1.高堅持度孩子的邏輯
- 2.輔導處遇
- 3.案例分享
- 4.Q&A





1. 高堅持度孩子的邏輯



你有遇過
堅持己見，不願調整
抵死不從的學生嗎？



高堅持度孩子常見行為

毛很多、難剃頭

直白

難接受他人的建議

難變通

看重輸贏





+ 無法協商





人際衝突
師生對立、不服管教
爭辯、唱反調、挑釁
適應困難
對不確定感到焦慮

無法融入他人、孤單
挫折、無助
憤怒

負向自我概念：「我有問題」





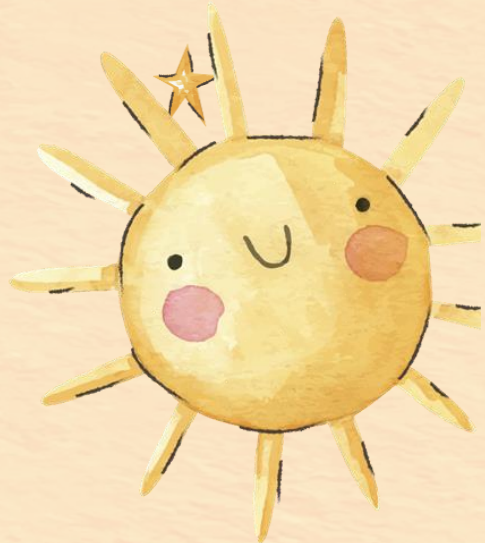
孩子到底在堅持什麼？



孩子到底在堅持什麼？

需要歸屬感
需要掌控感
安全感





2. 輔導處遇



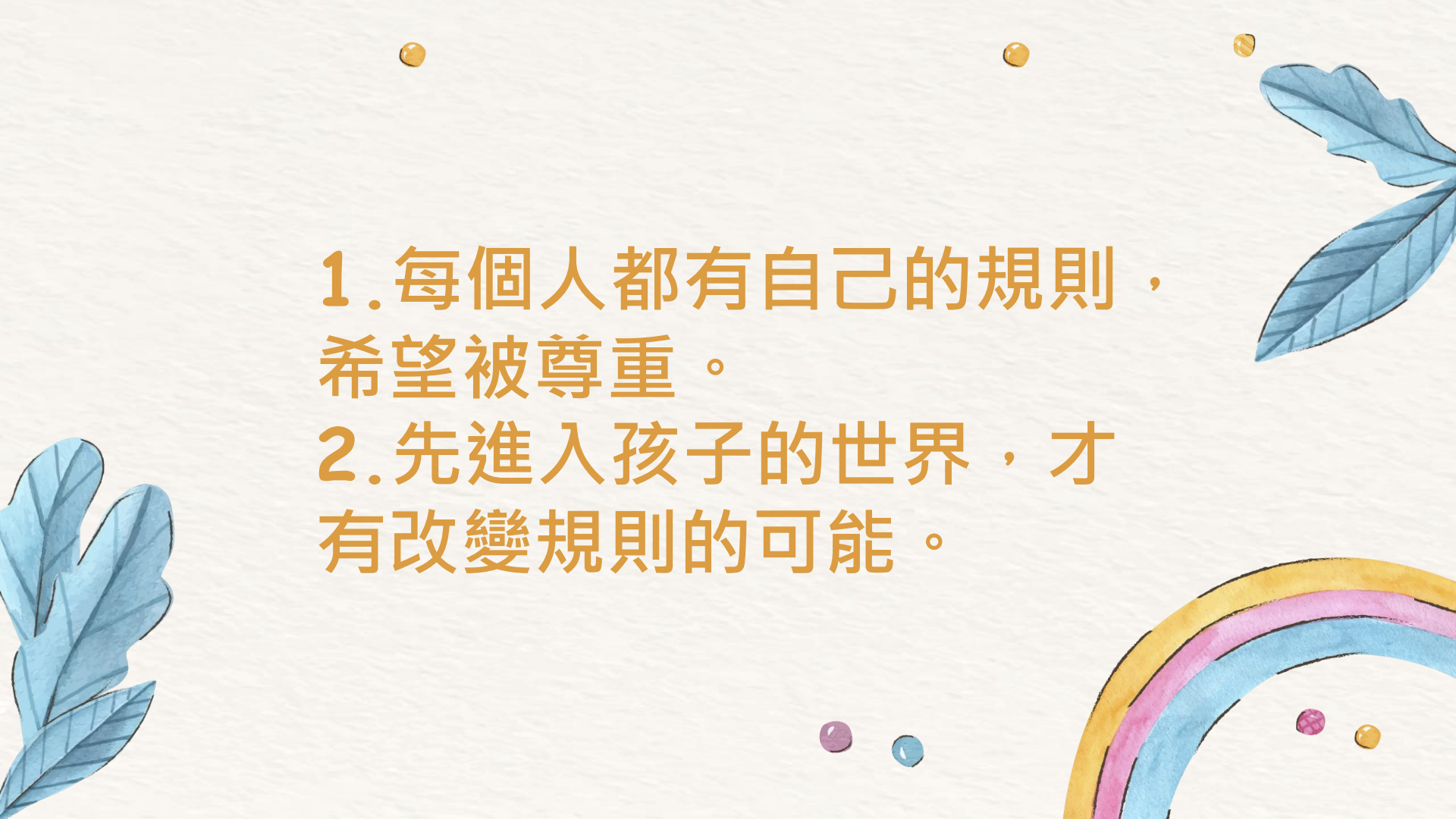


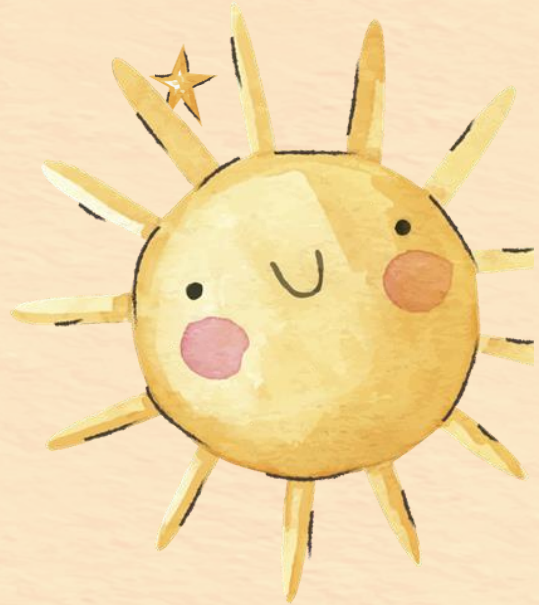
大人v.s.小人





穩定情緒，避免被孩子
激怒，落入口舌之戰。

- 
1. 每個人都有自己的規則，
希望被尊重。
2. 先進入孩子的世界，才
有改變規則的可能。



3. 案例分享



關於流川楓
堅持行為
背後原因
處遇介入



增加學生在既定規則裡的彈性
共擬出雙贏的作法



Q&A

